

POCKET CARDS



① Pocket Card



② Pocket Greeting Card

POCKET CARDS

Pocket Card and Pocket Greeting Card bieten reichlich Platz für individuelle Werbeaussagen, die Klappkarte eignet sich auch für einen persönlichen Gruß. Beide Karten sind beidseitig 4c bedruckbar und können mit allen Pocket Produkten kombiniert werden.

KOMBINATION

- SaniStick Clip
- SaniStick Cap
- Pocketlotion Hand

Handdesinfektionspray sicher verwenden. Vor Gebrauch stets Kennzeichnung und Produktinformationen lesen.

PRODUKTDETAILS

Mindestmenge: 1.000 Stk.
Material: Kartonage, FSC-zertifiziert
Verpackung: Karton
Lieferzeit: ca. 5 Wochen
Druck: 4c Offset

POCKET CARDS

Pocket Card and Pocket Greeting Card offer a generous amount of space for customized advertising messages, the folded card is ideal if you wish to add a personal greeting. Both cards are 4c printable on both sides and can be combined with all other Pocket products.

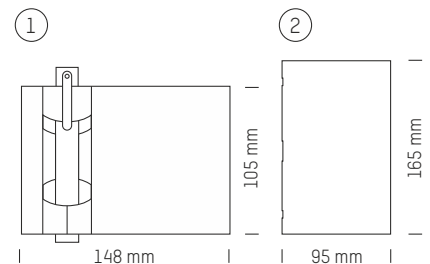
COMBINATION

- SaniStick Clip
- SaniStick Cap
- Pocketlotion Hand

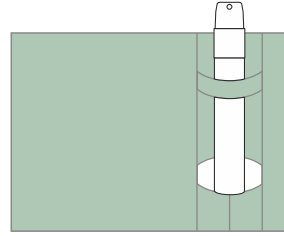
Please use hand disinfection spray with care. Make sure to read the product information and label before use.

PRODUCT DETAILS

MOQ: 1,000 pcs.
Material: Cardboard, FSC-certified
Packaging: carton
Delivery time: approx. 5 weeks
Printing: 4c offset



POCKET CARD 1:2



Datenformate
Verarbeitet werden
Vector EPS Daten aus
folgenden Programmen:
Corel Draw X6, Adobe
Illustrator CS 2, Macro-
media Freehand MX.
Auch Schriften sind in
Pfade (Kurven) umzu-
wandeln.

Data formats
Vector EPS data from
the following programs
can be processed: Corel
Draw X6, Adobe Illustra-
tor CS 2, Macromedia
Freehand MX. Further-
more writing must be
converted to paths
(curves).

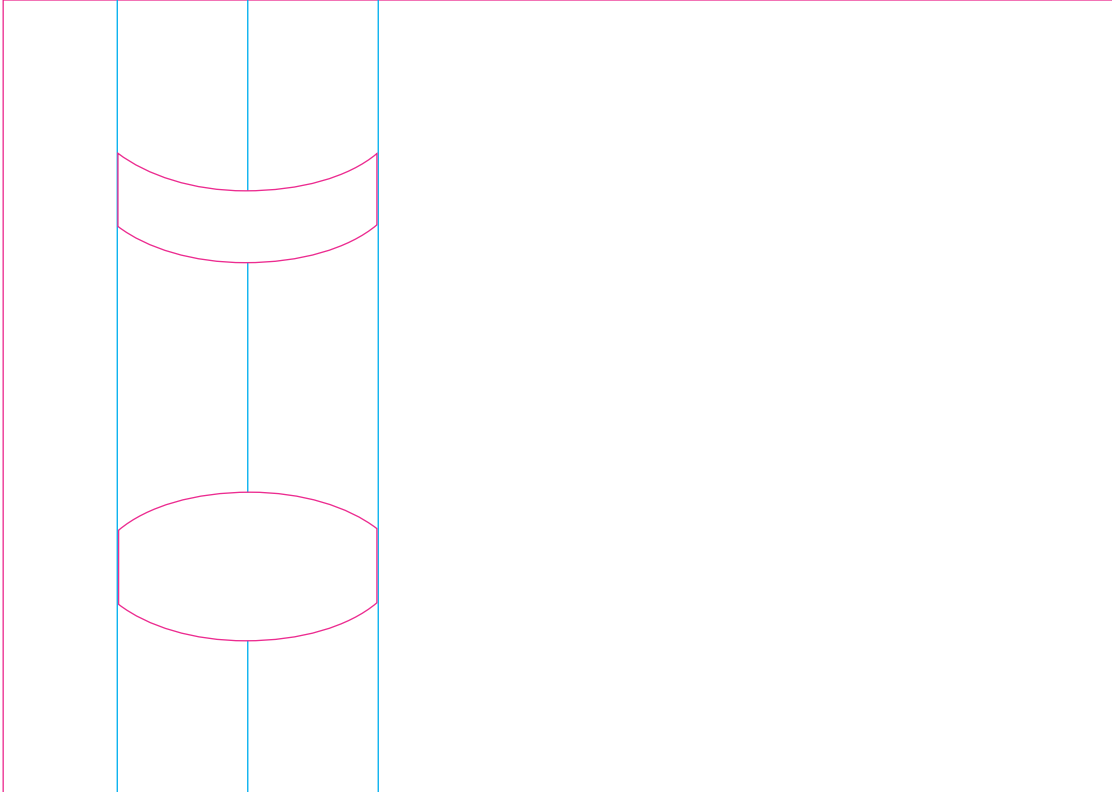
**Fotos für Etikettendruck,
Doming oder Box**
Fotos sind mit einer
Auflösung von mind.
300 dpi TIFF (CMYK) in
Originalgröße bereitzu-
stellen. Um Farbabweichungen zu minimieren,
ist der Bestellung mög-
lichst ein Farbausdruck
beizufügen.

**Photographs for label
print, doming or LipBox**
Photographs are to be
supplied with a resolu-
tion of at least 300 dpi
TIFF (CMYK) in original
size. To minimise colour
variation, a colour print
should be enclosed with
the order.

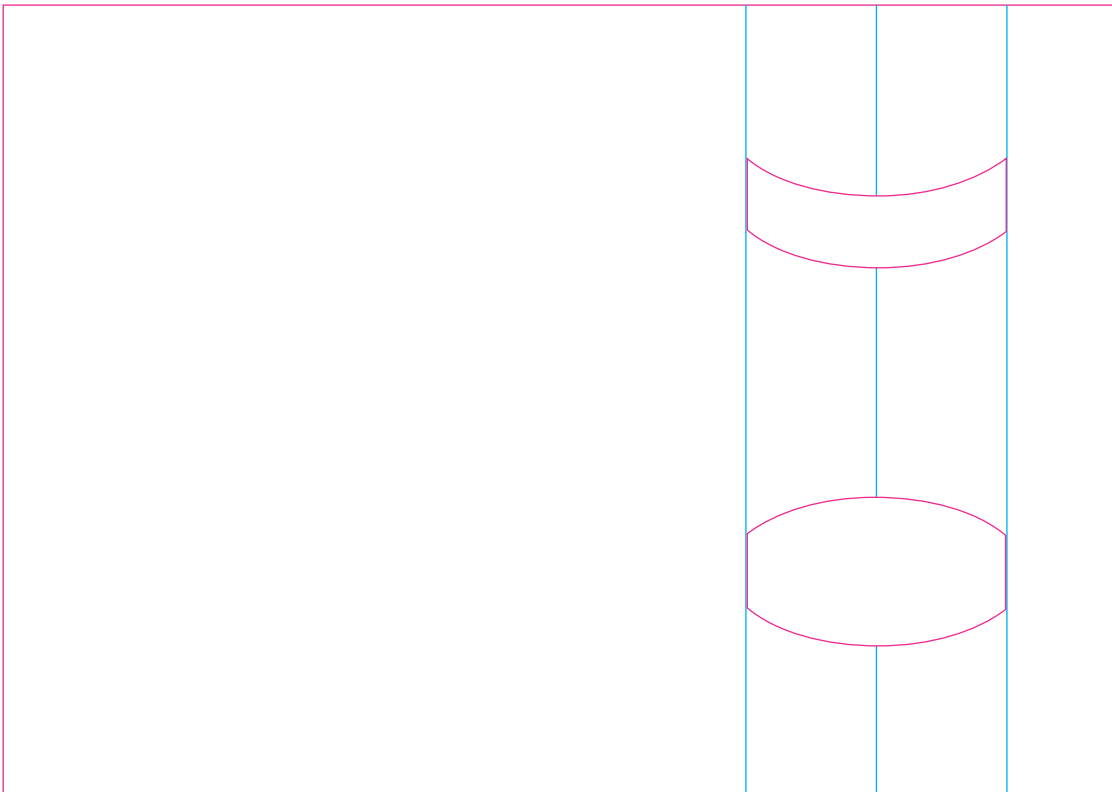
Mindeststrichstärke
Drucktechnisch bedingt
darf die Strichstärke von
0,18 mm nicht unter-
schritten werden.

Minimum line width
Due to the limitations in
printing technology, the
line width may not be
smaller than 0.18 mm.

Vorderseite / Front side



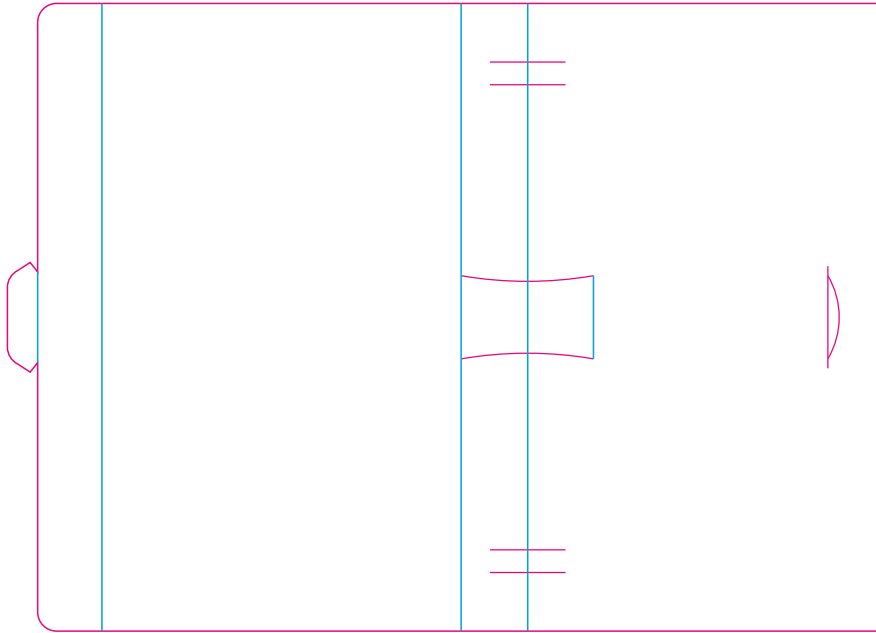
Rückseite / Back side



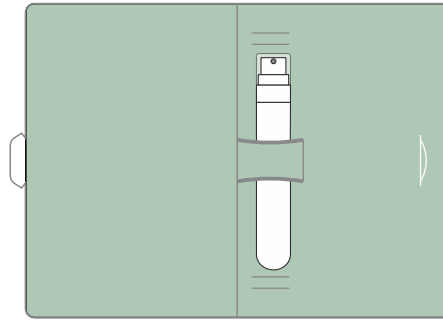
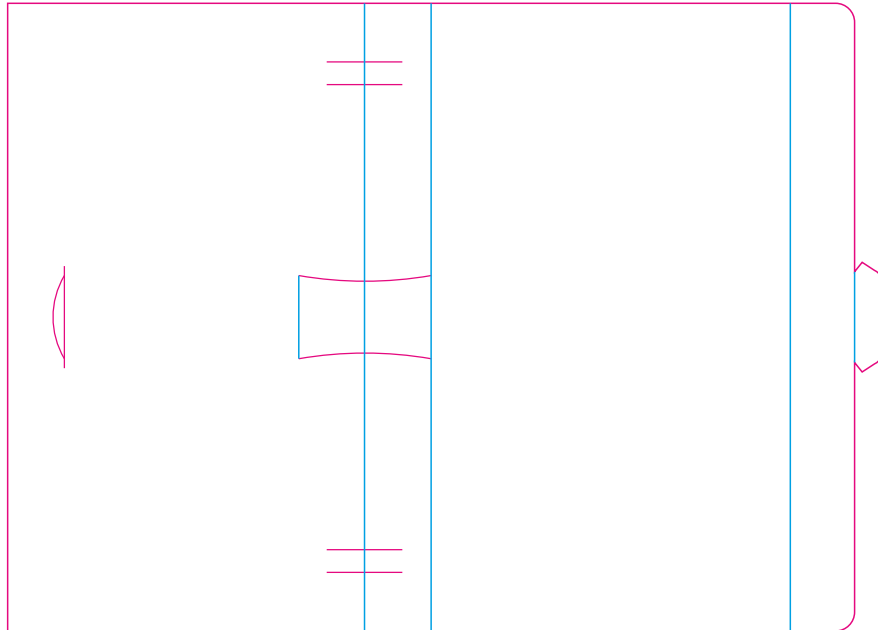
POCKET GREETING CARD SANISTICK CAP / POCKET LOTION

1:2

Vorderseite / Front side



Rückseite / Back side



Datenformate
Verarbeitet werden Vector EPS Daten aus folgenden Programmen: Corel Draw X6, Adobe Illustrator CS 2, Macromedia Freehand MX. Auch Schriften sind in Pfade (Kurven) umzuwandeln.

Data formats
Vector EPS data from the following programs can be processed: Corel Draw X6, Adobe Illustrator CS 2, Macromedia Freehand MX. Furthermore writing must be converted to paths (curves).

Fotos für Etikettendruck, Doming oder Box
Fotos sind mit einer Auflösung von mind. 300 dpi TIFF (CMYK) in Originalgröße bereitzustellen. Um Farbabweichungen zu minimieren, ist der Bestellung möglichst ein Farbausdruck beizufügen.

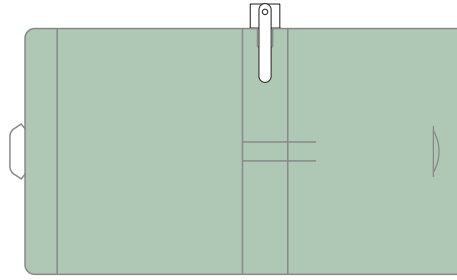
Photographs for label print, doming or LipBox
Photographs are to be supplied with a resolution of at least 300 dpi TIFF (CMYK) in original size. To minimise colour variation, a colour print should be enclosed with the order.

Mindeststrichstärke
Drucktechnisch bedingt darf die Strichstärke von 0,18 mm nicht unterschritten werden.

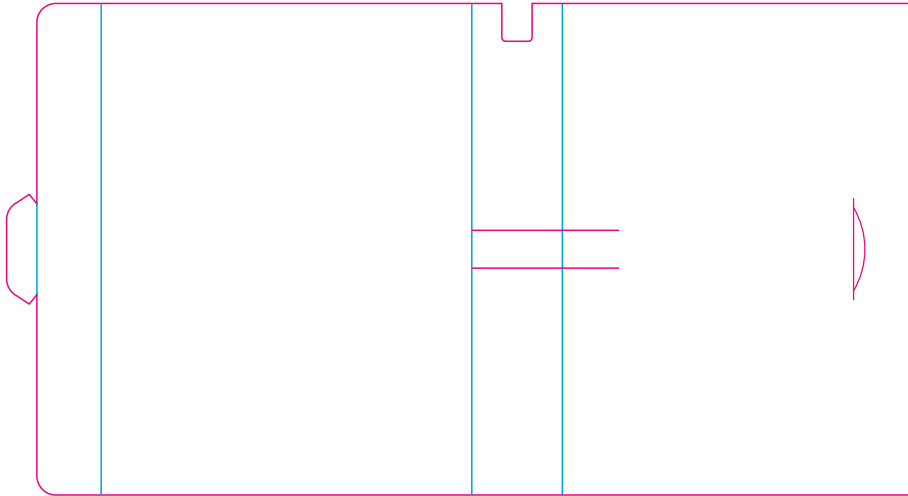
Minimum line width
Due to the limitations in printing technology, the line width may not be smaller than 0.18 mm.

POCKET GREETING CARD SANISTICK CLIP

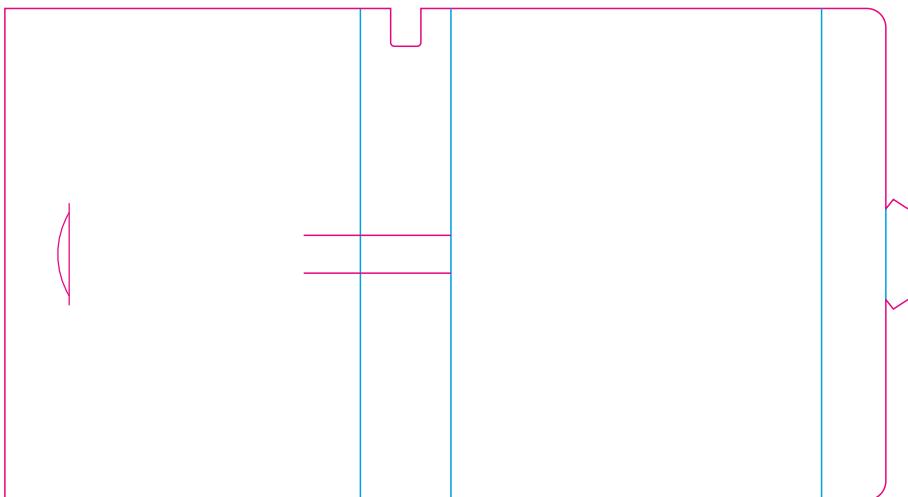
1:2



Vorderseite / Front side



Rückseite / Back side



Datenformate
Verarbeitet werden
Vector EPS Daten aus
folgenden Programmen:
Corel Draw X6, Adobe
Illustrator CS 2, Macro-
media Freehand MX.
Auch Schriften sind in
Pfade (Kurven) umzu-
wandeln.

Data formats
Vector EPS data from
the following programs
can be processed: Corel
Draw X6, Adobe Illustr-
ator CS 2, Macromedia
Freehand MX. Further-
more writing must be
converted to paths
(curves).

**Fotos für Etikettendruck,
Doming oder Box**
Fotos sind mit einer
Auflösung von mind.
300 dpi TIFF (CMYK) in
Originalgröße bereitzu-
stellen. Um Farbabwei-
chungen zu minimieren,
ist der Bestellung mög-
lichst ein Farbausdruck
beizufügen.

**Photographs for label
print, doming or LipBox**
Photographs are to be
supplied with a resolu-
tion of at least 300 dpi
TIFF (CMYK) in original
size. To minimise colour
variation, a colour print
should be enclosed with
the order.

Mindeststrichstärke
Drucktechnisch bedingt
darf die Strichstärke von
0,18 mm nicht unter-
schritten werden.

Minimum line width
Due to the limitations in
printing technology, the
line width may not be
smaller than 0.18 mm.