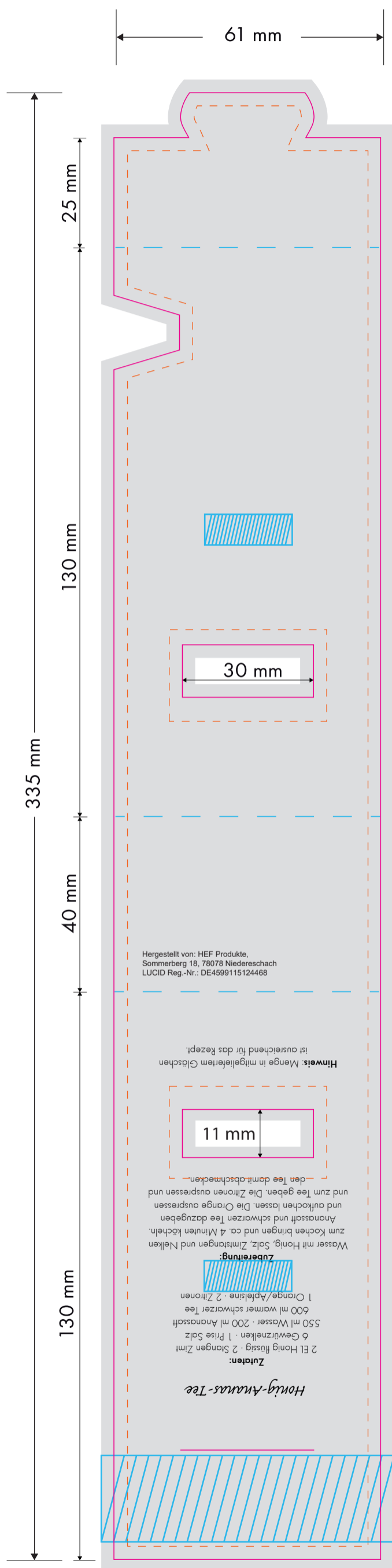


Standzeichnung / Template Honig-Set / Honey-Set

(Digitaldruck/Offsetdruck) / (Digital printing/Offset printing)



- Vollfläche / full surface
Bitte 3 mm Beschnitt anlegen /
Please provide 3 mm bleed
- Schnitt / Cut
- Nut / Nut
- Bitte nur farbige Flächen/Bilder,
keine Texte/Logos hier platzieren /
Please only colored areas / pictures,
do not place any text / logos here
- max. Werbefläche für Flächen/Bildmotive/
Logo/Text inkl. Herstellernachweis u.ä.
max. advertising space for full-surfaces/
motifs/logo/text incl. supplier information ect.

Bitte beachten Sie die Informationen zur Datenanlieferung in unseren wichtigen Hinweisen.
Please refer to the tips on providing data in our important information.

Um einen reibungslosen Ablauf zu gewährleisten, bitten wir Sie:
To make sure everything goes smoothly, please:

ausschließlich auf unserer Gestaltungsebene zu arbeiten.
only work on our design level.

Stand- & Schnittmarkenebene *nicht* zu verändern.
do not change positioning & trim mark level.

Sonderfarbe „Stand und Maße“ & „Vollfläche“ nicht zu verändern oder zu löschen.
do not change or delete the special colour for “positioning and measurments” & “full surface”.

Bilder und Schriften müssen eingebettet werden
Images and writings must be embedded

Optional mit Rezept

Hergestellt von: HEF Produkte,
Sommerberg 18, 78078 Niederreschach
LUCID Reg.-Nr.: DE4599115124468

Hinweis: Menge in mitgeliefertem Gläschen
ist ausreichend für das Rezept.

Zutaten:
2 EL Honig flüssig · 2 Stangen Zimt
6 Gewürznelken · 1 Prise Salz
550 ml Wasser · 200 ml Ananassaft
600 ml warmer schwarzer Tee
1 Orange/Apfelsine · 2 Zitronen

Zubereitung:
Wasser mit Honig, Salz, Zimtstangen und Nelken zum Kochen bringen und ca. 4 Minuten köcheln. Ananassaft und schwarzen Tee dazugeben und aufkochen lassen. Die Orange auspressen und zum Tee geben. Die Zitronen auspressen und den Tee damit abschmecken.

Honig-Ananas-Tee